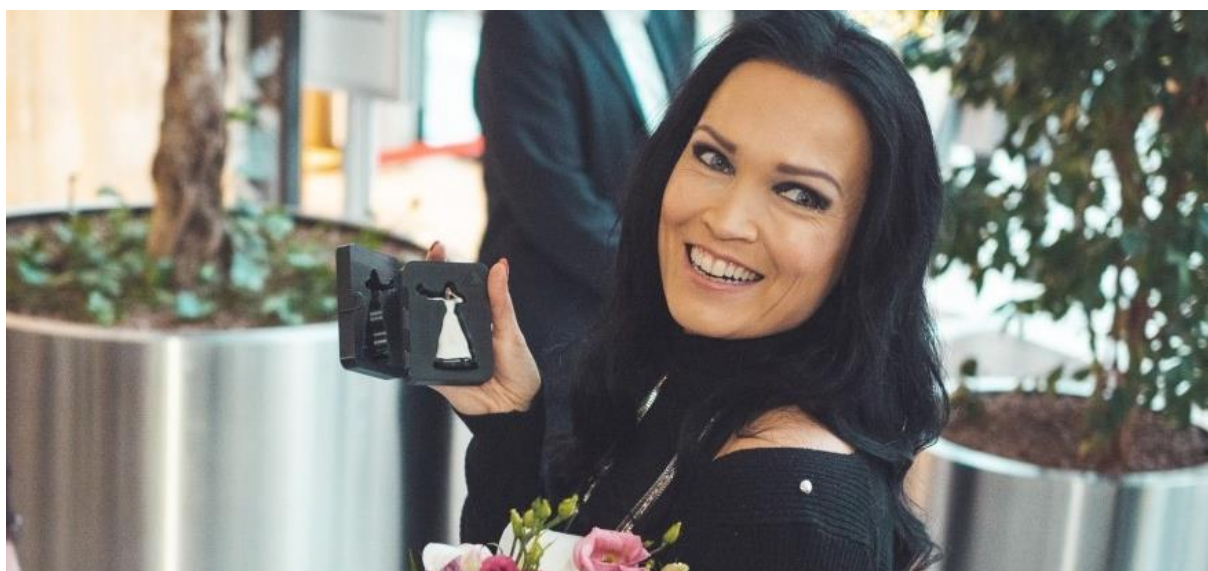


TISKOVÁ ZPRÁVA

SLAVNÁ FINSKÁ ROCKOVÁ ZPĚVAČKA TARJA TURUNEN SE SETKÁ JIŽ TUTO SOBOTU V GALERII ŠANTOVKA SE SVÝMI FANOUŠKY

Olomouc, 11. prosince – **Vánoční koncert Tarji Turunen, který se pod názvem „Dark Christmas“ uskuteční v sobotu 14. prosince od 20 hodin na Výstavišti Flora, bude mít již odpoledne od 14 hodin atraktivní předehru v olomoucké Galerii Šantovka. Slavná finská zpěvačka se tam totiž setká se svými fanoušky při tradiční autogramiádě. Setkání se odehraje u velkého vánočního stromu v přízemí obchodní galerie.**

Zpěvačka, jejíž mezinárodní hvězdnou kariéru zahájilo působení v legendární metalové skupině Nightwish, vystoupila poprvé v Olomouci už v roce 2013 na velkolepém rockovém koncertě v hale UP. V plné rockové zbroji a s doprovodnou superskupinou v čele se slavným bubeníkem Mikem Terranou plně potvrdila oprávněnost titulu, který její jméno často doprovází: Tarja Turunen – královna metalu. Při pozdějších olomouckých vystoupeních však ukázala i jinou, neméně atraktivní uměleckou tvář. Rodiče totiž už v raném dětství poznali univerzální hudební talent Tarji a ta díky nim nejprve začala studovat hru na klavír a poté operní zpěv.

Letošní vánoční koncerty nazvané „**Dark Christmas**“ (podle její stejnojmenné nejnovější vánoční desky) se odehrají hned v pěti městech! První zastávkou je právě Olomouc, kde bude Tarju doprovázet, stejně jako v Ostravě, Zlíně a Praze, zlínská Filharmonie Bohuslava Martinů. Poslední koncert pak Tarja odehraje v komornější podobě v Plzni.

K Olomouci má Tarja zvláštní a blízký vztah. Dokonce ji ve formě jedné z postaviček naleznete i v unikátním moderním mechanickém betlému, který patří k největším na světě. Tento betlém umístěný v blízkosti nově modernizované jídelní zóny připomíná duchovní význam Vánoc, odkazuje na tradice a historii Olomouckého kraje a zdůrazňuje odkaz arcibiskupa Rudolfa Jana, jedné z nejvýznamnějších postav dějin Olomouce. V tuto chvíli betlém obsahuje více než 80 postav, z nichž minimálně polovina je pohyblivých, a přibližně 150 různých zvířat. Scenérii

utváří téměř dvacítka budov na celkové ploše 14 metrů čtverečních. Jen jeho výroba trvala více než 1000 hodin. Každých 15 minut se objeví historické centrum Olomouce i samotná Galerie Šantovka.

Mezi postavičkami jsou proto i figury a motivy spojené s Olomouckým krajem a jeho bohatou historií a tradicí. V betlému můžete spatřit arcibiskupa Rudolfa Jana či na pódiu před Šantovkou i zpěvačku Tarju Turunen. Betlém bude v Šantovce vystaven až do svátku Tří králů, tedy do 6. ledna 2025.

Autogramiáda Tarji Turunen: sobota 14. 12. od 14:00 v přízemí Galerie Šantovka u velkého vánočního stromu.

Mgr. Michal Folta

Head of PR

Tel: +420 733 117 472

E-mail: folta@gspm.cz